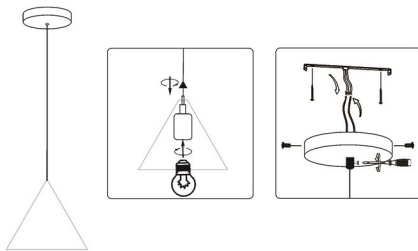


Инструкция

Модель: 08482-1A

1. Монтаж



2. Параметры

| | | | |
|----------|---------------|---------|-------------|
| Вольтаж | AC220V | Частота | 50HZ |
| Мощность | 1*E27*MAX40W | | |

3.Примечание:

1. Не прикасайтесь к лампе, при включенном светильнике.
2. В случае возникновения неисправности, обращайтесь к квалифицированному электрику
3. Для восстановления работоспособности используйте только подходящие по характеристикам комплектующие
4. Не очищайте элементы светильника водой.